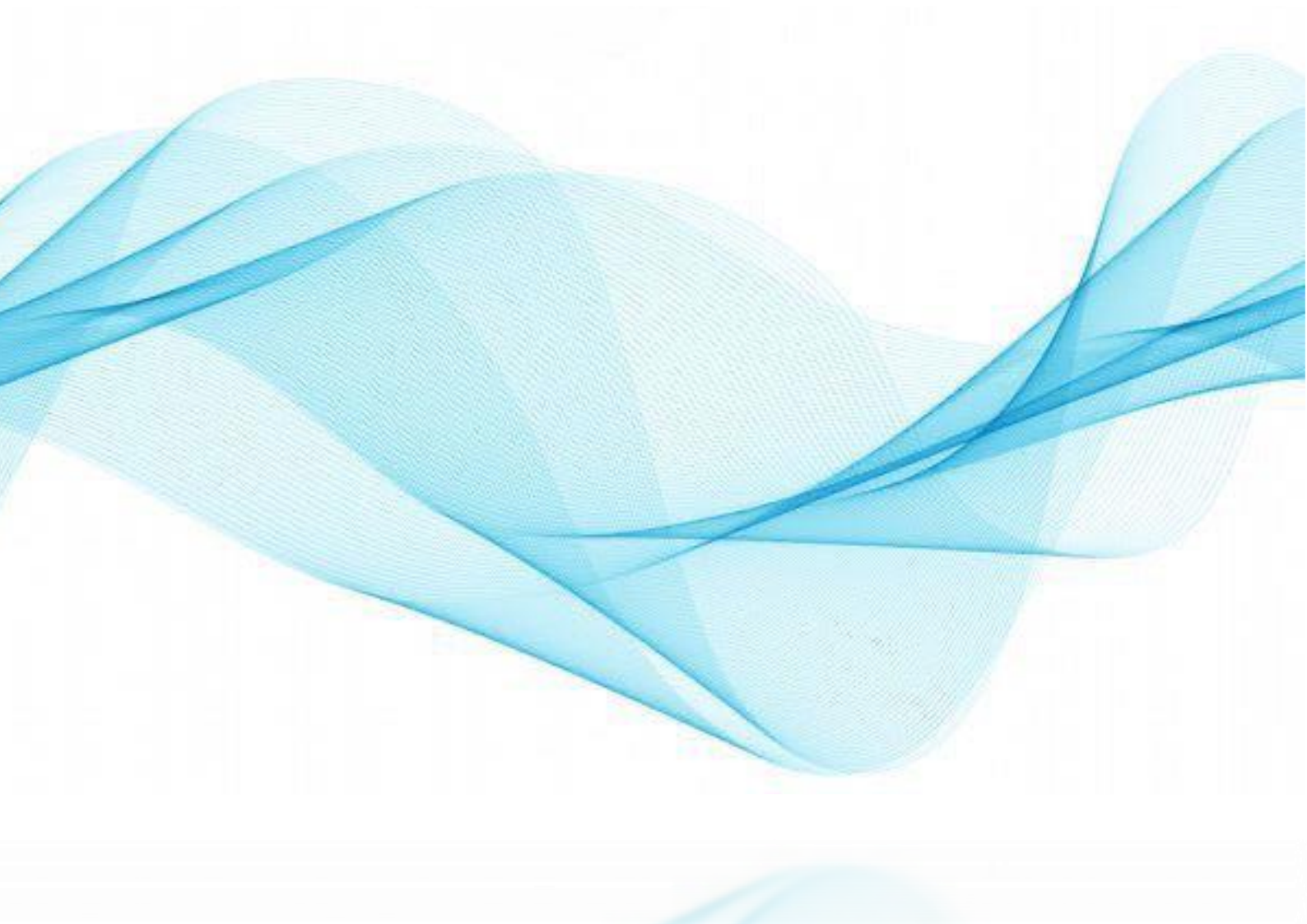


Politique Qualité *ASM*



Politique Qualité ASM | Certifié ISO 9001 :2015

L'excellence logicielle, une culture, un engagement.

Notre Engagement Qualité

Chez **ASM (All Soft Multimedia)**, éditeur de logiciel, nous croyons que l'innovation durable ne peut s'épanouir sans un cadre d'exigence absolue. Notre engagement en faveur de la qualité est le pilier fondateur de notre relation de confiance avec nos clients, nos partenaires et nos collaborateurs. La certification **ISO 9001:2015** pour notre Système de Management de la Qualité (SMQ) n'est pas une fin en soi, mais la preuve tangible et reconnue de cet engagement quotidien.

Notre politique qualité est une feuille de route stratégique. Elle a pour objectif de garantir que nos solutions logicielles ne sont pas seulement innovantes sur le plan technologique, mais aussi irréprochables en termes de **fiabilité, de sécurité et de performance**, tout en répondant parfaitement aux attentes de nos clients.

Notre Vision : La qualité comme levier de leadership

Notre vision est claire : maintenir et renforcer notre position de leader en conciliant l'agilité de l'innovation numérique avec la rigueur des meilleures pratiques industrielles. Nous aspirons à ce que le nom ASM soit synonyme, pour nos clients, de **sérénité, de performance et de partenariat durable**.

Notre Mission Qualité

Notre mission, structurée autour du référentiel ISO 9001:2015, repose sur trois piliers essentiels :

1. **Satisfaire et anticiper les attentes de nos clients** en livrant des solutions et des services qui créent une valeur ajoutée mesurable pour leurs activités.

2. **Piloter l'amélioration continue** de nos processus, de la conception du logiciel à son support, pour une qualité toujours plus élevée et une efficacité opérationnelle optimale.
 3. **Promouvoir une culture qualité partagée** au sein de toute notre organisation, où chaque collaborateur est acteur et ambassadeur de notre excellence.
-

Les Principes Fondateurs de Notre Démarche

Notre système de management qualité s'articule autour de principes d'action concrets :

- **L'Orientation Client** : Vos besoins et retours d'expérience sont au centre de nos décisions stratégiques et de notre cycle de développement. Nous nous engageons à écouter, comprendre et dépasser vos attentes.
 - **Le Leadership et l'Implication des Dirigeants** : La direction d'ASM s'engage personnellement et durablement dans la mise en œuvre, le suivi et l'amélioration du SMQ, en allouant les ressources nécessaires à son bon fonctionnement.
 - **L'Amélioration Continue** : Nous évaluons constamment notre performance via des indicateurs clés (KPIs), des audits internes et la revue de direction. Chaque non-conformité ou opportunité est une chance de progresser.
 - **La Maîtrise des Risques et des Opportunités** : Nous identifions et adressons de manière proactive les risques pouvant impacter la qualité de nos solutions, tout en sachant saisir les opportunités d'innovation et d'optimisation.
 - **L'Approche Processus** : Nous maîtrisons l'ensemble de notre chaîne de valeur, de la R&D au support client, en passant par la commercialisation et les déploiements. Chaque processus est cartographié, documenté et optimisé pour garantir un résultat cohérent et de haut niveau.
 - **La Prise de Décision Factuelle** : Nos décisions stratégiques et opérationnelles s'appuient sur l'analyse de données et d'indicateurs mesurables, et non sur des intuitions.
-

Nos Engagements Concrets

Notre politique qualité se traduit par des engagements précis envers vous, nos clients :

- **Pour des solutions robustes et sécurisées** : Grâce à des méthodologies de développement (Agile, DevOps) et des cycles de test rigoureux, nous garantissons la stabilité et la sécurité de nos logiciels.
- **Pour une écoute active et réactive** : Nous avons formalisé des processus de recueil et de traitement de la voix du client pour assurer une réponse rapide et pertinente à vos demandes.
- **Pour une innovation maîtrisée** : Notre démarche qualité nous permet d'innover rapidement tout en maintenant un haut niveau de performance et de conformité aux normes en vigueur.
- **Pour un partenariat fondé sur la confiance** : La transparence, la réactivité et la fiabilité sont les piliers de notre relation. Nous nous engageons à être un partenaire sur lequel vous pouvez compter.

Conclusion

La Politique Qualité d'ASM est bien plus qu'un document ; c'est l'expression de notre volonté indéfectible de fournir l'excellence. Elle guide nos actions, forge notre culture d'entreprise et constitue notre promesse la plus forte : vous accompagner dans votre réussite avec des solutions logicielles d'une qualité irréprochable.

ASM - All Soft Multimédia

L'innovation, par nature. La qualité, par engagement.

Pour en savoir plus sur nos solutions ou notre démarche qualité, n'hésitez pas à nous contacter.

DUX

ERP Powered by asm

LOGICIEL-ERP

**BE THE LEADER IN
YOUR BUSINESS !**